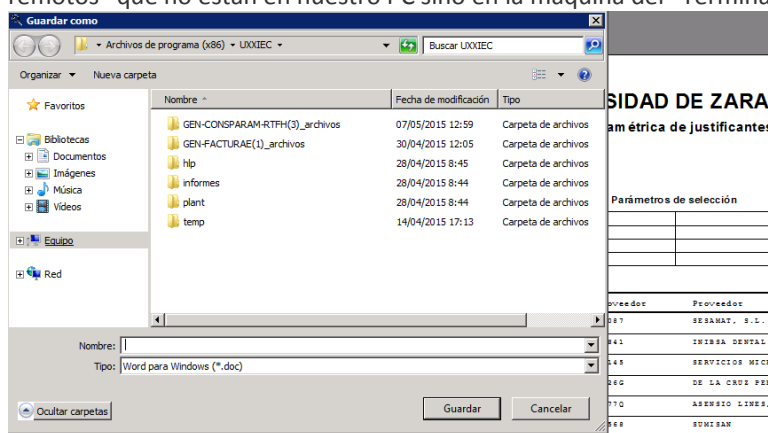


TERMINAL SERVER: Guardar como, generar fichero de transferencias ...

Hay que tener en cuenta que con Terminal Server lo que hacemos es conectarnos de forma remota a un servidor donde está instalada la aplicación centralizadamente para trabajar con ella y es por ello que al “guardar o exportar” cualquier informe o al “generar ficheros de transferencias” la primera ubicación que nos sale es la del Servidor y no la de nuestro propio ordenador de modo que tendremos que navegar por las distintas ubicaciones hasta encontrar nuestro PC.

Cómo encontrar nuestro PC:

1. Al guardar un informe o fichero lo primero que nos sale es esta opción con carpetas que corresponden al ordenador donde está la aplicación uxxi-económico, es decir, se trata de “discos remotos” que no están en nuestro PC sino en la máquina del “Terminal Server”



2. Para localizar nuestro PC, navegaremos por las carpetas hasta encontrar el lugar donde queremos guardar el archivo. Para ello:
 - a. Clic en el + de Equipo que me sale en el menú de la izda.
 - b. Desplazarse hacia abajo y aparecerán las unidades J: y K: que se corresponden con los discos C: y D: de nuestro PC.
 - c. Seleccionar la carpeta Usuarios
 - d. Seleccionar la carpeta asociada a nuestro nombre del usuario
 - e. Seleccionar la carpeta deseada o escritorio para guardar el archivo.

Ejemplo: En mi caso, mi PC está en **Equipo > c (\\TSCLIENT) (J:) > Users > apradas**

